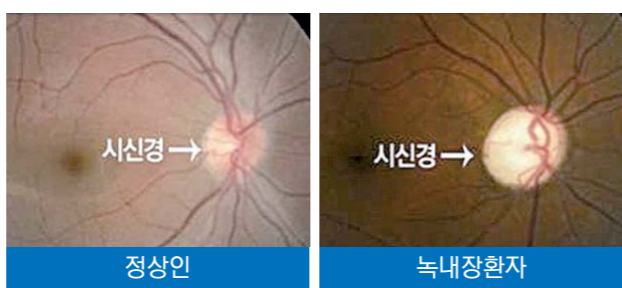




시기 놓치면 큰일 실명 부르는 녹내장

회사원 김영철(가명·32)씨는 라식 수술을 받기 위해 안과를 찾았다가 녹내장 진단을 받았다. 녹내장은 백내장과 마찬가지로 주로 50대 이상의 장년층에서 발생하는 질환으로만 알고 있던 김 씨는 충격에 빠졌다. 김 씨처럼 최근 시력교정을 하기 위해 안과를 찾았다가 녹내장 진단을 받는 경우가 늘고 있다. 청년층 녹내장 환자도 상당히 높은 증가율을 보이고 있는 것이다. 30대 직장인들이 아직 젊다며 놓치기 쉬운 녹내장이 '남의 얘기'가 아닌게 되고 있다. 녹내장은 안압의 상승으로 시신경에 장애가 생기는 질환이다. 눈으로 받아들인 빛을 뇌로 전달하는 시신경에 장애가 생기면 시야 결손이 나타나고 말기가 되면 시력 상실까지 이른다.



눈압 상승에 따른 시신경 손상
50~60% 손상된 후에야 '감지'
초기 증상 없어 수시 검진 필수
노인 외 젊은층서도 다수 발병

◆ 심각해진 후 발견

녹내장은 백내장, 노년황반변성과 함께 시력저하를 일으키는 3대 안과 질환 중 하나이다. 초기에 증상이 거의 없어 병이 경과된 후 발견되는 경우가 대부분이라 치료시기를 놓치는 경우가 많다. 녹내장은 당뇨·고혈압처럼 만성질환이라서 백내장처럼 완치가 불가능한 질환이다. 때문에 평생 조절해야 하는 까다로운 질환이기도 하다. 고령화되면서 녹내장의 유병률이 매우 높아지고 있는 상황이지만 최근에는 젊은 녹내장 환자가 늘어나고 있다. 예전에는 녹내장은 눈 안의 압력이 상승해 시신경이 손상되는 병으로 인식됐지만 지금은 안압 뿐 아니라 어떤 원인이든 시신경이 점진적으로 죽어가면서 시야장애를 동반하는 진행성 시신경병증으로 이해하고 있다. 안압은 정상이지만 시신경이 죽어가는 '정상안압 녹내장'이 70% 이상을 차지하고 있다. 녹내장은 안압 상승으로 인한 시신경의 손상 때문에 발생한다. 시신경 손상이 진행되는 과정은 안압 상승으로 인해 시신경이 눌러 손상된다는 주장과 시신경으로 공급되는 혈류에 장애가 생겨 손상이 된다는 두 가지 기전으로 설명된다. 그러나 녹내장이 발생하는 정확한 원인은 밝혀져 있지 않은 상태다.

가족력이 있거나, 평소 안압이 높거나 고혈압, 당뇨병, 심혈관 질환이나 근시를 가진 사람, 눈에 외상을 입었거나, 스테로이드 점안약을 장기간 투여한 경우, 노화가 진행될 수록 발생률이 높아진다고 알려져 있다.

◆ 한 쪽 발병해도 시야 장애이면 늦게

녹내장은 초기에는 뚜렷한 증상이 없다. 50~60%의 시신경 섬유 손상이 있는 후에야 시야 장애가 나타나기 시작한다. 중장년층은 건강검진에서, 20~30대의 젊은 층도 건강검진이나 시력교정수술을 받기 위해 검사하다 우연히 발견하는 경우가 많은데, 녹내장 증상을 본인이 자각할 때쯤엔 이미 어느 정도 진행이 된 경우가 많다.

녹내장은 급성과 만성으로 나눌 수 있는데 급성 녹내장은 전체의 약 10% 정도로 구토, 충혈, 시력저하 등 급격한 증상이 발생해 빠른 진단이 가능하지만, 대부분은 만성 녹내장 형태로 뚜렷한 증상이 없는 경우가 많다.

또 보통 한쪽에서부터 시작되기 때문에 반대쪽 눈의 시야가 정상으로 유지되고 있다면 환자는 아무런 증상을 느끼지 못할 수 있다. 일반적으로 초점을 맞추기 어렵거나 안 보이는 부분이 생길 수 있고, 아침 일찍 경미한 두통이 생기거나 뿌옇게 흐려지는 증상을 경험할 수 있다.

급성 녹내장은 빠른 시간에 안압을 떨어뜨려 시신경을 보호하는 것이 급선무다. 여러 종류의 안압하강제를 사용하고 고삼투압제를 정맥주사해 안압을 급격히 떨어뜨린 후 상황에 따라 레이저 홍채절개술이나 수술 등을 시행해야 한다. 만성 녹내장은 시신경의 추가 손상을 막기 위해 안압

하강제를 점안하는 치료가 필요하다. 이 경우 안압하강제의 장단점과 부작용을 고려해 적절하게 사용하는 것이 무엇보다 중요하다. 특히 최근 여러 효과적인 약들이 개발되고 있어 다양한 안약에 대한 충분한 경험이 있는 병원에서 치료하는 것이 중요하다.

안압이 높거나 신경 손상이 급격한 경우 수술로 치료해야 한다. 이런 경우 수술은 안압의 조절일 뿐 이미 손상된 시신경을 복구시킬 수는 없다. 녹내장을 제대로 치료해야 실명을 막을 수 있다.

◆ 안압 높이는 행동 금지

녹내장은 지속적인 안약사용이 중요하므로 반드시 의사의 지시에 따라 사용하고 외출하거나 목이 아플 때에도 약물을 빠짐없이 계속 사용해야 한다. 또 두 가지 이상의 안약을 사용할 때는 5분 이상 간격을 두고 사용해야 한다.

주기적인 검사도 필수다. 물, 커피, 차를 한꺼번에 많이 마시는 것은 좋지 않으며 담배는 끊어야 한다. 관악기나 풍선을 많이 부는 것은 안압 상승 위험을 높일 수 있고 너무 꼭 목이 끼는 옷이나 넥타이도 좋지 않다.

시신경 보호에 도움이 되는 황산화물질이 많은 야채와 과일은 자주 먹는게 좋다. 녹내장으로 인해 주변 시야가 좁아질 수 있어 야간 운전은 위험해 가끔적 삼가야 한다.

조형진 보라안과병원 원장은 "특별한 자각증상이 없더라도 40세 이후에는 1년에 한 번 정도는 정기적으로 안과 전문의를 찾아 안압검사와 시신경검사를 통해 녹내장 의심 여부를 확인하는게 좋다"며 "녹내장은 완치될 수 없고 평생 약물, 레이저치료, 수술 등의 방법으로 시신경의 장애를 최소화해야 하므로 주기적인 검사 및 외래추적관찰과 적절한 치료만이 남아 있는 시야와 시력을 최대한 보존할 수 있는 방법이다"고 설명했다.



도움말 주신분
조형진 보라안과병원 원장

골절치료용 금속판 국내 상용화 성공

전남대병원 융합의료기기지원센터
수입품 보완·한국인 체형 맞춤 효과

전남대병원 융합의료기기지원센터(이하 융합의료기기센터) 공동연구팀이 보다 저렴하고 우리나라 국민 체형에 맞는 '골절치료·뼈 고정용 단조 금속판(이하 금속판)'을 개발, 국내 상용화가 가능해졌다. 가공 기간을 줄이는 공법이 적용돼 제품 생산 비용도 절감됐다.



전남대병원은 3일 융합의료기기센터가 지난해 말 전남대병원 정형외과 이근배·김명선 교수와 ㈜폴리바이오텍·㈜바이올의 공동 연구를 통해 골절된 뼈를 맞춰 고정하는 데 쓰이는 금속판 개발에 성공했다.

이번 금속판은 상지(원위요골, 손목 부위 뼈)와 하지(원위 비골, 발목 부위 뼈)에 쓰이는 의료기기로 티타늄합금Ti-6Al-4V(23등급)에 단조공법(금속을 두드리거나 누름)을 획기적으로 도입한 국내 첫 사례로 꼽힌다. 의료계의 큰 관심 속에 올해부터 국내 상용화 된 금속판은 현재 전남대병원과 분당제생병원·부산 마이크로병원 등 전국 7개 병원에서 사용되고 있다.

상용화 초기부터 큰 관심을 받는 것은 지금까지 90% 이상에 달하는 수입품의 단점을 보완하고, 임상가의 한국인의 뼈 모양에 맞도록 직접 설계부터 마케팅까지 참여하는 점이 효과를 거두고 있기 때문으로 분석하고 있다.

그동안 수입 제품은 서양인의 해부학적 구조와 특성에 맞춰져 한국인의 골절 부위에 단단히 고정하기 힘들었을 뿐 아니라 연부 조직을 손상시키는 문제도 발생했었다.

이같은 단점을 보완한 융합의료기기센터의 금속판은 CT 임상 데이터 분석을 통해 한국인의 체형에 맞춘 디자인으로, 수입품에 비해 얇은 두께로 충분한 피로 강도를 지니고 있으며, 생체용 티타늄 합금으로 제조돼 생체적합성이 높은 게 강점이다. 또 부식성이 낮고 단조공법을 통한 가공시간을 단축해 대량 생산과 비용 절감이 가능해져 수입품과의 가격 경쟁력으로 국산화에 더욱 박차를 가할 수 있게 됐다.

윤택범 융합의료기기센터 센터장은 "고령화 사회 진입에 따른 퇴행성 골절환 증가와 노인 골절 치료 수요 증가 추세에 따라 정형외과 부품 수요가 매년 10% 이상 성장하고 있다"며 "융합의료기기센터와 공동연구개발팀은 앞으로도 사업화를 통해 국내는 물론 글로벌 시장 진출에도 박차를 가하도록 노력하겠다"고 밝혔다.

성정태 기자 wordflow@srb.co.kr

국민건강보험과 함께하는 건강보험 Q&A

팟빵 '건강e썩썩'은 무엇인가요

팟빵 '건강e썩썩'은 국민건강보험공단에서 운영하는 SNS 방송채널이다. 뇌졸중·우울증 등 건강관련지식을 전달하는 건강보호구역, 일상생활에 유용한 정보를 제공하는 소통·커뮤니케이션 영역, 건강보험료·보장성 강화 등 건강보험정책 안내 등 유익한 영상들이 매주 업로드 되고 있다. 청취방법은 팟빵 앱 다운로드 후 회원가입-검색창에서 국민건강보험으로 검색-건강e썩썩 영상 듣기 또는 다운로드 하면 된다. 구독자들을 대상으로 다양한 이벤트도 실시한다.

생활정보 스페셜

광고접수 062)510-4500

- A형 : 83×75
- B형 : 40×75

쌍용자동차 서광주영업소

뷰티풀 코란도 출시!
베리 뉴 티볼리 출시!

베리 뉴 티볼리-에어 뷰티풀 코란도 G4렉스턴, 렉스턴 스포츠 렉스턴 스포츠 칸

인도금 無, 전액 할부 가능(최장 72개월)

부장 이 성 환 H. 010-3603-0549

햇병/스트레스 질환 경희한의원

불면증 · 우울증
환병 · 공황장애

062) 365-1541
화정동 추신회관 맞은편

대한한약사협회 의료광고 심의필 제070620-중-39호

컨테이너 아주컨테이너

- 컨테이너 농가 주택 주문 제작
- 중고 사고 팔고
- 할부 가능

※ 직원 구함

아주크레인 www.ajucon.co.kr
☎ 062)955-4100 휴. 010-6648-8990

타이티안 유기농 노니주스

신이 주신 선물 내 몸을 살리는 '노니'

진한 노니주스
미국 USDA 유기농 인증 노니주스
농약부제, 무색소, 무향료

미국 직수입 100%
디자인 등록번호 제 30-1002825호

구입 문의 ☎ 062)375-8494 H. 010-3605-2926
수입원 - 광송무역 / 대리점 모집
info@gstkorea.biz

깨끗한 자연환경을 살리는 파수꾼 유)오케이철거종합건축

오케이철거종합건축은 스테이트/석면철거 정화하기 일취미다. **만들고 상할함을 기업아념으로 깔끔한 뒷따리를 잔제조건으로 한다.**

▲ 스테이트 석면 철거 전문
▲ 공장 / 주택 / 상가 철거
▲ 집수리 및 미니포크레인(압쇄기 보유)
▲ 인력 상당함 / 모든 중고 고가매입

H. 010-2595-2116
☎ 062)952-2117, 956-2116
Fax. 062)942-2116

캠핑카 주문 제작·판매

푸드트럭 제작 가능!
중고차 수입·화물 수출·승합 최고가 매입!

대한민국 최저가로 제작·판매 합니다!!
광주 서구 매월1로 63번길 11

(주)기가찬 H. 010-8647-3457
☎ 062) 651-0075