

# 방탄소년단, 빌보드200 장기집권... 어느덧 반년

# 할리우드 배우 리처드 기어, 70세에 득남

그룹 '방탄소년단' (BTS)이 미국 빌보드 메인 앨범차트 '빌보드 200'에서 여섯 달째 이름을 올렸다.

12일(현지시간) 빌보드가 발표한 16일자 차트에 따르면, 방탄소년단의 리퍼키 앨범 '러브 유어셀프 컬렉션'이 '빌보드 200'에서 91위를 차지했다.

방탄소년단은 이 앨범으로 지난해 9월 진입 첫 주 1위를 시작해 이번 차트까지 24주 연속 차트에 올랐다.

빌보드 내 다른 차트에서도 선전하고 있다. '월드 앨범' 1위, '인디펜던트 앨범' 5위, '톱 앨범 세일스' 56위, '빌보드 캐나다 앨범' 74위를 차지했다.

앞서 발매된 '러브 유어셀프 컬렉션' 다른 시리즈들로 여전히 호응을 얻고 있다. '러브 유어셀프 전 티어'와 '러브 유어셀프 승화'는 각각 '월드 앨범' 2위와 3위, '인디펜던트 앨범' 6위와 10위, '톱 앨범 세일스' 73위와 89위를 기록했다.

방탄소년단은 '소셜 50'에서 83주 연속 1위에 등극, 최장 기간 연속 기록은 물론 통산 113번째 1위 기록을 자체 경신하고 있다.

한편 방탄소년단은 2월 16, 17일 일본 후쿠오카 야후오쿠!돔에서 '러브 유어셀프' 일본 돔 투어를 이어간다.



방탄소년단 제 61회 그래미 어워즈 레드카펫.

빅히트 제공

부인은 36세로 34살 연하

할리우드 스타 리처드 기어(70)가 둘째 아들을 얻었다.

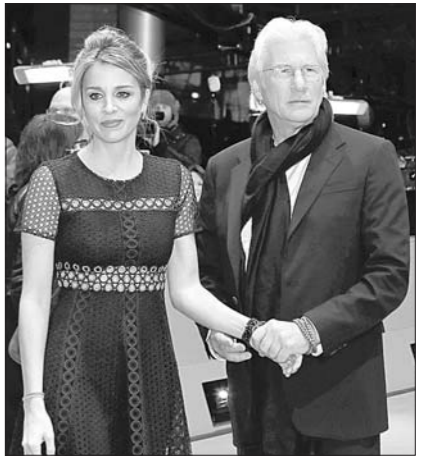
CNN은 지난 12일(현지시간) 기어의 대변인을 인용, 기어의 부인 알레한드라 실바(36)가 아들을 낳았다고 전했다.

실바는 인스타그램에 자신의 임신 과정을 계속 공개해 왔다.

이번에 태어난 아기는 이들 부부에게는 첫 아들이다.

기어에게 실바는 세번째 부인인데, 전처 캐리 로웰(58)과 사이에 아들(19)이 있다. 실바도 전 남편 고빈드 프리드랜드 사이에 아들(6)을 뒀다.

기어와 실바는 2015년부터 사귀다 지난해 4월 결혼했다. 실바는 스페인 태생이며



아버지는 스페인 프로축구팀 레알 마드리드의 전 부사장 이그나시오 실바다. 기어는 슈퍼모델 신디 크로퍼드(53)와 1995년, 로웰과는 2002년 이혼했다.

뉴스1

# 최진실 딸 최준희, 유튜버 변신... 루프스병 고백

탤런트 최진실(1968~2008)의 딸 최준희(16)가 유튜버가 됐다. 루프스병을 앓고 있는 최준희는 10개월 간 교제한 남자친구도 공개했다.

최준희는 지난 12일 유튜브 '준희의 데일리' 채널에 '#2 Hello my first VLOG !! 24시 밀착 브이로그' 영상을 올렸다. 남자친구를 만나러 가기 전 메이크업하는 과정부터 데이트하는 모습까지 공개했다.

최준희는 남자친구와 동물병원을 방문한 뒤 함께 식사했다. 집안에서도 다정하게 스니핑을 했다.

최준희는 지난 10일 유튜브 채널을 개설했다. '첫 소개 영상'에서 "최근 두 달 동안 몸이 안 좋았다"면서 "루프스병으로 두 달간 병원에 입원하며 힘든 시간을 보내다가 조금 나아져서 어제 퇴원했다"고 말했다.

루프스병은 몸의 면역체계가 자신의 몸을 스스로 공격하는 만성 자가면역질환이다. 피부, 관절, 신장, 폐, 신경 등 여러 부위에 염증이 생긴다. 사망률은 낮지만 완치가 거의 불가능한 것으로 알려졌다.

최준희는 "난치병이고 자가 면역 질환"이라며 "아무것도 아닌 거 같아도, 막상 걸



리면 사람을 미쳐 돌아버리게 한다. 몸이 통통 부어서 걸어 다닐 수가 없었다. 다리에 물이 차 활체가 타고 다녔다. 체중이 1~2주 만에 10kg이 늘었다. 제 모습이 괴물 같다. 거울 볼 때마다 자존감이 팍팍 깎이고, '난 왜 이렇게 괴물같이 변했지?'라고 생각한다고 털어놓았다.

"저에 대한 논란이 많았다. 절 싫어하고 미워하는 분들은 계속 그럴 거고 많은 말이 오갈 것"이라면서도 "그런 말을 신경쓰지 않고 제 갈 길을 가겠다. 절 사랑해주는 분들이 많다는 걸 잊지 않고 제 모습을 그대로 보여주며 활동할 것"이라고 했다.

최준희는 최진실과 야구스타 조성민(1973~2013) 사이에서 태어났다.

뉴스1

# '보헤미안 랩소디' 라미 말렉, '만다린 오리엔탈 호텔' 새 얼굴

"실제 킴 멤버들과 추억 깃든 장소"

홍콩의 럭셔리 호텔 체인인 만다린 오리엔탈 호텔 그룹은 할리우드 배우 라미 말렉(38)을 글로벌 광고 캠페인의 새로운 모델로 발탁했다고 지난 12일 밝혔다.

말렉은 국내에서도 993만명이 넘는 관객을 모은 할리우드 음악 영화 '보헤미안 랩소디' (감독 트라이언 싱어)에서 주인공인 그룹 '퀸' 리더 겸 보컬 '프레디 머큐리'를 열연했다. 그는 지난날 '제76회 골든 글로브 시상식' '제25회 미국배우조합상(SAG)

시상식', 이달 '영국 아카데미 시상식' 등에서 남우주연상을 휩쓸며 일약 글로벌 스타 반열에 올랐다.

말렉은 "만다린 오리엔탈은 실제 킴 멤버들과 함께 즐거운 시간을 보낸, 잊을 수 없는 추억이 깃든 장소"라는 말로 만다린 브랜드에 애정을 드러냈다. 또 "진정한 럭셔리 는 섬세함과 기대를 뛰어넘을 정도로 완벽한 서비스"라며 만다린의 서비스 수준을 극찬했다.

그는 전 세계 만다린 호텔 중 가장 좋아하는 곳으로 타기의 '만다린 오리엔탈 보드

람'을 꼽았다. "평화와 고요함"을 이유로 들었다.

만다린 오리엔탈은 플래그십 호텔 '만다린 오리엔탈 홍콩'으로 시작해 '만다린 오리엔탈 방콕' 등 세계 21개국 주요 도시와 휴양지에서 호텔 30개, 레지던스 67개를 운영한다.

그룹 심볼인 '부채' (fan·팬)를 모티브로 세계적인 셀러브리티들과 함께 '쉬즈/히즈 어 팬' (She's/He's a Fan)이라는 캠페인을 진행 중이다. 이를 통해 브랜드와 핵심 가치를 알리는 한편, 셀럽들이 선정한 자신 단체에 수의 일부를 기부하고 있다.

뉴스1



방송프로					
※ 이 프로그램은 방송국 사정에 변경될 수 있습니다.					
광주 KBS (062)610-7110 광주 MBC (062)360-2212 광주방송(KBC) (062)650-3190 EBS (02)521-0240					
시간	KBS1	KBS2	MBC	KBC/SBS	EBS1
6	00 KBS 뉴스광장	00 생방송 아침이 좋다 1부	00 MBC 뉴스투데이 1·2부	00 모닝와이드	05:00 왕초보 영어 30 통일 미리보기 06:00 한국기행 20 세계테마기행 07:00 웅감한 소방차 레이 30 꼬마버스 타요 45 꼬마버스 타요
7	35 KBS 뉴스광장(광주) 50 인강극장	00 생방송 아침이 좋다 2부	20 광주 MBC 뉴스투데이 50 웅감한 보우하사	40 KBC 모닝 730	08:00 당동당 유치원 1 10 꼬마 히어로 슈퍼잭 25 당동당 유치원 2 30 미니특공대 X 45 말랄라 뿌우
8	25 아침마당	00 KBS 아침 뉴스타임	30 살맛나는 세상	35 닥터 365 40 강남 스킨들	09:00 두다다콩(1) 15 두다다콩(2) 30 원더볼츠 40 다문화 고부 열전 스페셜 10:30 한국기행 55 최고의 요리비결 11:20 세계테마기행 12:00 정오뉴스 10 세상에 나쁜 건 없다 자식사랑 10 장수의 비밀 40 다크 시선 14:30 엠버와 함께하는 생활안전 이야기 45 로보가 폴리 15:00 마사와 곰 스페셜 15 출동! 피자마 상송사 45 레전드 히어로 삼국전 16:15 웅감한 소방차 레이 30 말랄라 뿌우 45 당동당 유치원 1 55 꼬마 히어로 슈퍼잭 17:10 당동당 유치원 2 15 두다다콩(1) 30 뽀롱뽀롱 뽀로로 30 출동! 피자마 상송사 05 세미와 매직큐브 20 토크! 보니 하니 3 25 오드봇, 이상한 아이들 40 토크! 보니 하니 4 45 명령이다, 비트! 55 토크! 보니 하니 5
9	30 KBS 뉴스 45 KBS 뉴스(광주)	00 비켜라 운명아 40 그녀들의 여유만만	30 930 MBC 뉴스 45 기본 좋은 날	10 좋은아침	19:00 레이다리 30 고령이 보인다
10	00 무엇이든 물어보세요	40 지구촌 뉴스	50 봄이 오나 봄	10 SBS 뉴스 30 SBS 생활경제 40 KBC 생활뉴스	
11	00 동행 55 나의 독립 영웅	00 왜그래 풍상씨		00 에니컬러리 30 고령이 보인다	
12	00 KBS 뉴스 12	10 원소집이 아내	00 12 MBC 뉴스 25 장애인식개선 프로젝트 우리동네 피터팬	00 SBS 12뉴스 25 민방 네트워크 뉴스 50 지식 통조림 55 특목 보형설계	
1	00 사랑의 가족 50 브레드 이발소		25 뽀롱뽀로 두아 놀자 스페셜 55 2시 뉴스 외전	55 닥터 365	
2	20 드래곤에그 50 세계는 지금 스페셜	00 KBS 뉴스타임 10 생생정보 스페셜		00 뉴스브리핑	
3	00 TV소 진품명품	00 자동차부착식 위키 2 30 TV 유치원	25 BBB삼총사의 모험 55 헬로키즈 아하! 동물탐험대 3		
4	00 사사건건	00 누가 누가 잘하나	40 MBC PICK X 14F 55 5 MBC 뉴스	00 뽀롱뽀롱 로고인 코리아 55 닥터 365	
5	00 KBS 뉴스 5 30 전곡을 달린다 40 광주연중특별기획 남도스페셜	00 도둑 V 15 타오르자마 버스터 2 30 설 기획 영상앨범	15 이상한 나라의 머느리 스페셜	00 SBS 오뉴스 45 KBC 저녁뉴스	
6	00 6시 내고향	00 KBS 경제타임 30 2TV 생생정보	15 생방송 빛날	00 가토채널	
7	00 KBS 뉴스 7 40 한국인의 밥상	50 원소집이 아내	15 웅감한 보우하사 55 MBC 뉴스데스크	05 고향전문록 남도에 살아리랏다 30 생방송 TV블로그 폼지력	
8	30 비켜라 운명아	30 글로벌24 55 왜그래 풍상씨	55 이상한 나라의 머느리	00 SBS 8 뉴스 35 KBC 8 뉴스 55 순간포착 세상에 이런일이	
9	00 KBS 뉴스 9 55 나의 독립 영웅				
10	00 스페셜 55 숨터		00 봄이 오나 봄	00 황후의 품격	
11	00 오늘밤 김제동 40 네트워크 문화특선 울긋불긋	10 해피투게더	10 결빌	10 가토채널	
12	30 KBS 뉴스 40 인강극장 스페셜	40 소포츠 하이라이트 1:05 사랑의 가족	30 문화사색 1:20 UHD 세상탐험	30 나이트라인 1:00 테마스페셜	

오늘의 운세 양력 2월 14일 (음력 1월 10일)	
<p><b>쥐</b></p> <p>36년생 가족과의 약속이 이루어 지라. 48년생 걱정 말라 뜻대로 되니... 60년생 오래된 병 차도를 보인다. 72년생 수표를 주고 받을 때 부도여부를 살펴봐라. 84년생 내가 직접 부딪혀서 해결하라. 96년생 모든 것에 미련을 버리면 통하게 되리라.</p> <p>금전 × 매매 × 애정 △ 직장 ○</p>	<p><b>말</b></p> <p>30년생 가족들이 모처럼 만에 한 자리에 모인다. 42년생 앞일을 예측하기 어려워니 경거망동을 삼가라. 54년생 선분행동은 금물이니 참고 기다리라. 66년생 문서를 주고받을 운이다. 78년생 드디어 연구과제가 결실을 본다. 90년생 승진, 승급, 특진 운이 있다.</p> <p>금전 × 매매 △ 애정 ○ 직장 ○</p>
<p><b>소</b></p> <p>37년생 되는 일이 없다고 낙심하지 말라. 49년생 매사가 순조롭게 풀리리라. 61년생 신년변동, 조심조심 할 필요가 있음이다. 73년생 자녀로 인한 경사가 있다. 85년생 일이 아니라 자녀나 결과는 같다. 97년생 이성과의 말다툼을 주의할 것.</p> <p>금전 × 매매 ○ 애정 ○ 직장 △</p>	<p><b>양</b></p> <p>31년생 손재운이 따르니 주의하라. 43년생 들 중 하나를 빨리 택하라. 55년생 사전에 준비를 철저히 하라. 67년생 지금 당장 궤도수정이 필요한 때다. 79년생 아닌 밤중에 홍두깨다. 91년생 친구에게 털어놓고 의논하라.</p> <p>금전 × 매매 △ 애정 ○ 직장 △</p>
<p><b>호랑이</b></p> <p>38년생 돈, 내가 필요한 만큼은 생긴다. 50년생 좌우가 하전해 지는 시기. 62년생 지금의 어려움은 내가 자초한 일이다. 74년생 나의 고됨이 주위의 도움으로 해결된다. 86년생 옛 사람에게 부탁하면 일이 쉬 해결된다. 98년생 이익보다는 우정을 먼저 생각하라.</p> <p>금전 ○ 매매 △ 애정 △ 직장 ×</p>	<p><b>원숭이</b></p> <p>32년생 배우자와 오랜만에 즐거운 한 때. 43년생 자녀로 인한 경사 운이 있다. 55년생 들 다 취하려던 다 않는다. 68년생 뜻하지 않은 행운이 따르리라. 80년생 부모님의 병세가 호전되는 운이다. 92년생 시험 운, 승진 운이 기대된다.</p> <p>금전 △ 매매 × 애정 ○ 직장 ○</p>
<p><b>토끼</b></p> <p>27년생 배우자의 건강을 조심시킬 것이다. 39년생 건강을 조심하라, 특히 비뇨기 계통병. 51년생 사고 파는 것은 절대 안된다 단념하라. 63년생 이제 겨우 한 고비를 넘어 갔을 뿐이다. 75년생 근심해 보았자 그것은 해결되지 않는다. 87년생 친구와 한 잔 술로 잊으라.</p> <p>금전 △ 매매 × 애정 ○ 직장 △</p>	<p><b>닭</b></p> <p>33년생 때가 늦었다 빨리 결행하라. 45년생 내 것이 아니니 넘겨 주라. 57년생 우선 식구들을 선택하라. 69년생 배우자로 인한 근심수. 82년생 할 수 없는 일이니 눈감아 주라. 94년생 마음에 들지 않는다고 말하라.</p> <p>금전 ○ 매매 × 애정 × 직장 △</p>
<p><b>용</b></p> <p>28년생 다시 한 번 살펴보고 도장 찍으라. 40년생 급한 불은 끄게 되므로 걱정하지 말라. 52년생 배배 서두르면 하여간 손해 본다. 64년생 욕이 되는 일을 목격한다. 76년생 손을 함부로 쓰지 말라 화를 부르리라. 88년생 겨우 한 고비 남긴 상태다.</p> <p>금전 △ 매매 × 애정 × 직장 ○</p>	<p><b>개</b></p> <p>34년생 욕을 욕을 날게 되는 법이니 주의하라. 46년생 우선 머리부터 식하라. 58년생 같이 가면 기를 달라. 70년생 멀리 있지 않다 가까이에서 찾는다. 82년생 오랜 오랜 벗으로부터 연락이 온다. 94년생 돈이 들어올 운이다.</p> <p>금전 △ 매매 △ 애정 ○ 직장 ×</p>
<p><b>범</b></p> <p>29년생 내가 부탁했던 일이 이루어지지 않는다. 41년생 병어리 냥기승 없는 격이다. 53년생 부지런히 뛰지 않으면 이룰 수 없다. 65년생 관제 구설수 언행을 조심하라. 77년생 지금은 그럴 상황이 아니니 절제하라. 89년생 친구를 충고하여 돌아오게 하라.</p> <p>금전 ○ 매매 △ 애정 △ 직장 ×</p>	<p><b>돼지</b></p> <p>35년생 친구의 도움을 거절하지 말라. 47년생 배우자의 건강을 주의 시키라. 59년생 내가 배운 선행이 빛을 보게 된다. 71년생 상복을 입을 운이 따르나. 83년생 내 손을 떠난 것은 빨리 잊으라. 95년생 갑자기 찬바람을 쏘이지 말라.</p> <p>금전 × 매매 ○ 애정 △ 직장 ×</p>